

**DN**

**DE NATIONALE**



D

N

# DN

DE NATIONALE



CONCEPT	6
LIGGING	8
ARCHITECTUUR	11
PLANNEN	13

*Alle gegevens in deze brochure worden enkel verstrekt ter inlichting zonder contractuele verbintenis of garantie van onzentwege en kunnen op elk ogenblik gewijzigd worden.*

# Concept

Centraal gelegen en toch vlot bereikbaar bevindt "De Nationale" zich aan de Frankrijkplei, recht tegenover de Nationale Bank. Op slechts een boogscheut verwijderd van alle hotspots in de stad. Met het Stadpark om de hoek.

Dit prestigieuze nieuwbouwproject bestaat uit 2 entiteiten.

Aan de Frankrijkplei 9 hoogwaardig afgewerkte doorzonappartementen en 1 exclusieve penthouse. Een polyvalente handelsruimte op het gelijkvloers.

Aan de Lange Leemstraat bestaat het woonconcept uit 3 compacte citylofts en 1 duplexloft.

De 12 ondergrondse parkeerplaatsen zijn toegankelijk via een autolift met ingang aan de Lange Leemstraat.

De twee gebouwen hebben zicht op een groene patio in het midden van de stad.

## Appartementen Frankrijkplei

- Hoogwaardige afwerking
- Ruime afwerkingsbudgetten voor uw persoonlijke touch
- Doorzon
- Kamerhoge ramen voor- en achteraan
- Rustige terrassen achteraan met zicht op binnentuin
- Oppervlaktes ca 87 m<sup>2</sup> tot ca 186 m<sup>2</sup>

## Penthouse Frankrijkplei

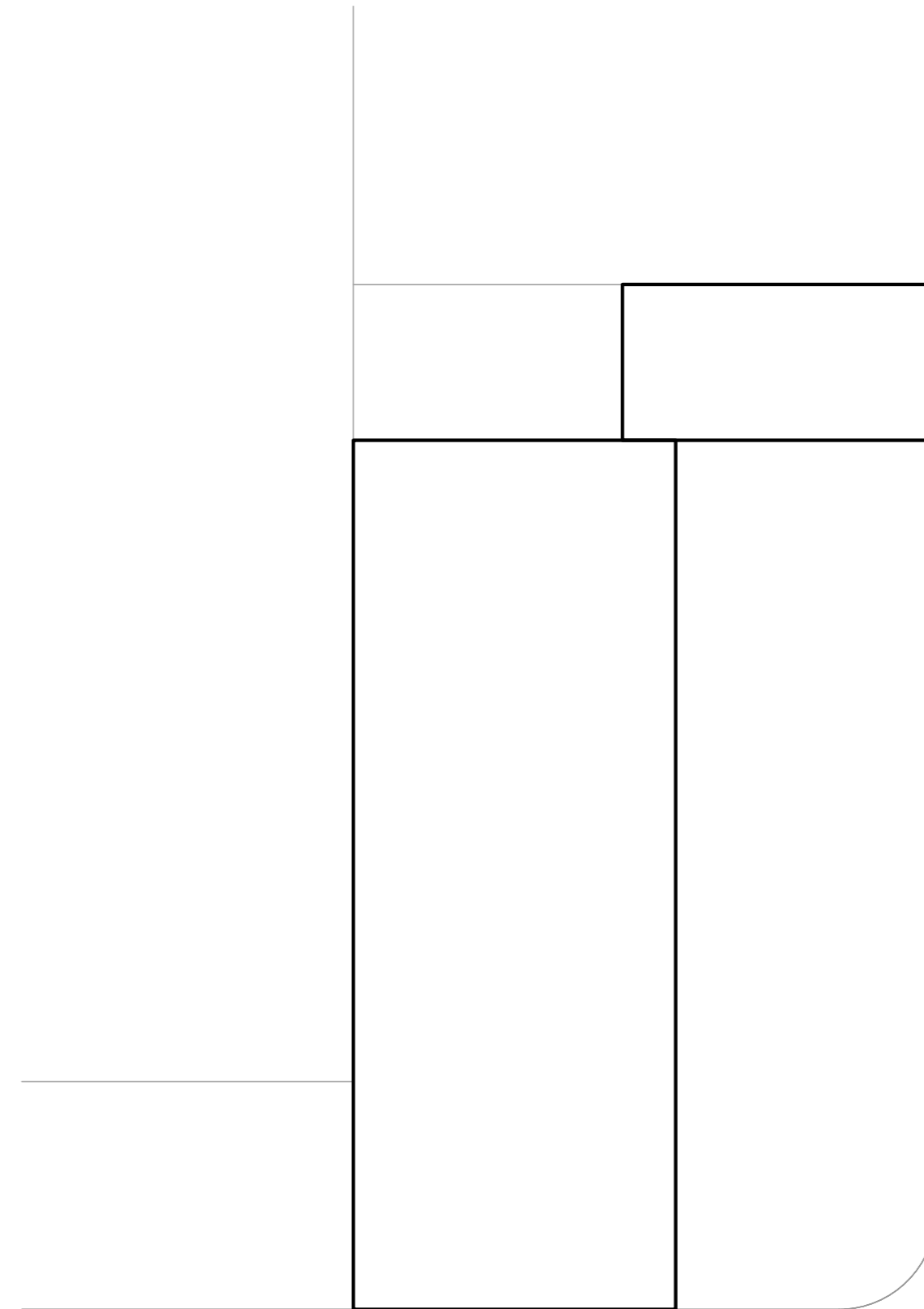
- Hoge afwerkingsgraad
- Grote raampartijen
- Twee riante terrassen voor- en achteraan voor zonsondergang boven de stad
- Indrukwekkend zicht op de Nationale Bank en de stad
- Lift in appartement
- Oppervlakte ca 156 m<sup>2</sup>

## Citylofts Lange Leemstraat

- Opengewerkte units met veel lichtinval
- Ruimtelijk loftgevoel
- Zicht op patio vanop de rustige terrassen achteraan
- Oppervlaktes ca 60 m<sup>2</sup>

## Duplex penthouse Lange Leemstraat

- Kwalitatieve afwerking
- Rijke lichtinval
- Prachtige terrassen voor- en achteraan
- Lift in appartement op beide niveaus
- Oppervlakte ca 119 m<sup>2</sup>

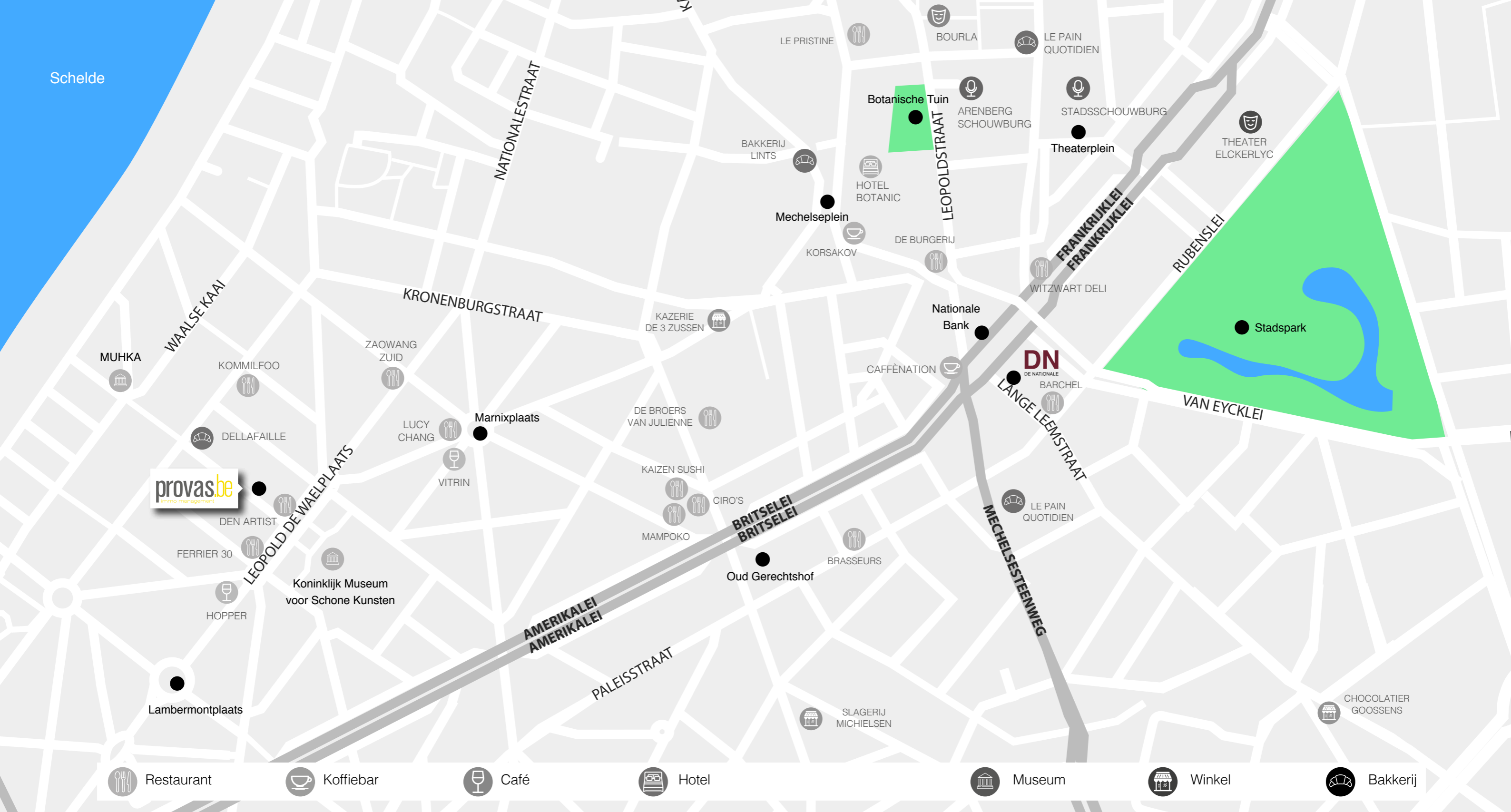


Lange Leemstraat



Frankrijkplei





# ALTIJD WAT TE BELEVEN

## Ligging

“De Nationale” bevindt zich aan de voorname Frankrijklei tegenover de Nationale Bank. Op wandelafstand van alle verwonderlijk die Antwerpen te bieden heeft. Denk maar aan het Theaterplein en de Stadsschouwburg, de Graanmarkt met haar leuke terrasjes, het Blauwtorenplein en de Vogeltesmarkt. Via het gezellige Mechelseplein wandelt u het winkelcentrum binnen. Liever wat groen? Het Stadspark bevindt zich om de hoek.



## Architectuur

“De Nationale” plaatst zich in de traditie van grandeur en klasse van de meest gekende boulevard in Antwerpen, de Leien.

Het project onderscheidt zich door een eenvoudige maar geraffineerde vormtaal. Deze ‘understated elegance’ kenmerkt zich door een subtiel lijnenspel van verticale penanten en horizontale terrassen oftewel balkonloggia’s.

De materialen werden toon op toon gekozen en zijn eenvoudig en klassiek geïnspireerd met moderne toets.

Grijs gevoegd metselwerk, toon op toon. Architectonisch beton, strakke ramen en balustrades met hier een daar een klein houtaccent. De verhoudingen in de gevels van de open versus de gesloten delen vormt een harmonieus geheel dat verwijst naar de klassieke panden op de Leien. Plint, cor-

pus, kroonlijst en teruggetrokken daklaag zijn klassieke ingrediënten aangepast naar een moderne leest.

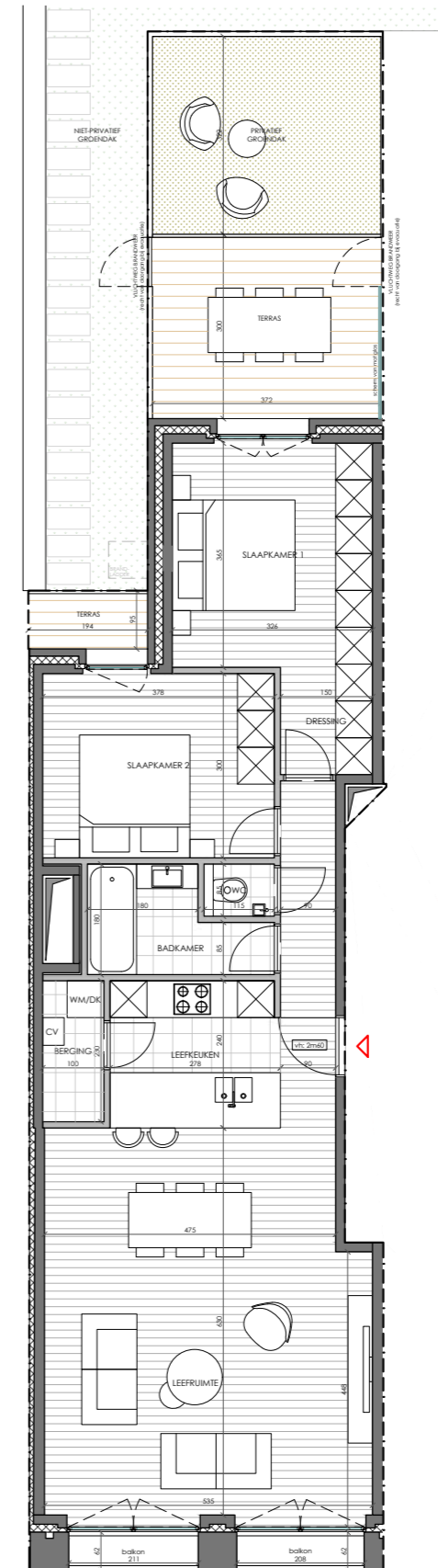
De kleinschaligheid van het project gekoppeld aan de groene binnentuin, zorgt voor een huiselijk en groen gevoel in een hippe en stedelijke context. Met het comfort om vanuit uw appartement met de lift naar de ondergrondse parking te gaan. De perfecte uitvalbasis van en naar de stad.

**M2**  
ARCHITECTEN



# APPARTEMENT FL1.1

## Verdieping 1



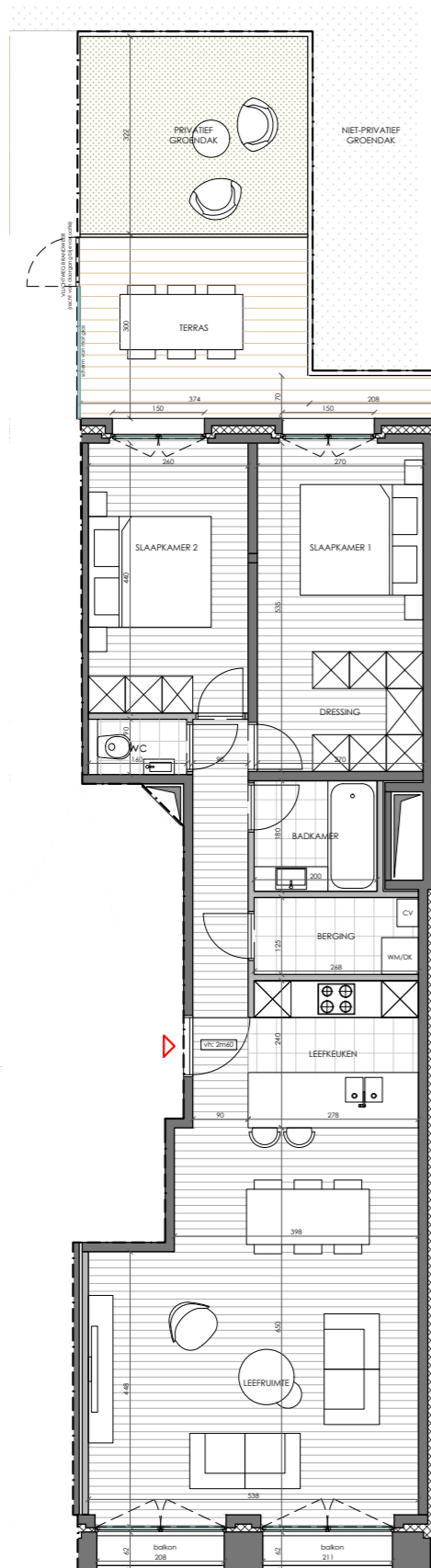
**DN**  
DE NATIONALE

**FL1.1**  
Frankrijk | verdieping +1 | 2 slpk.  
Oppervlakte (circa.):  
appartement: 94m<sup>2</sup>  
tuin: 12m<sup>2</sup>  
terras: 14m<sup>2</sup>  
balkon: 3m<sup>2</sup>



# APPARTEMENT FL1.2

## Verdieping 1



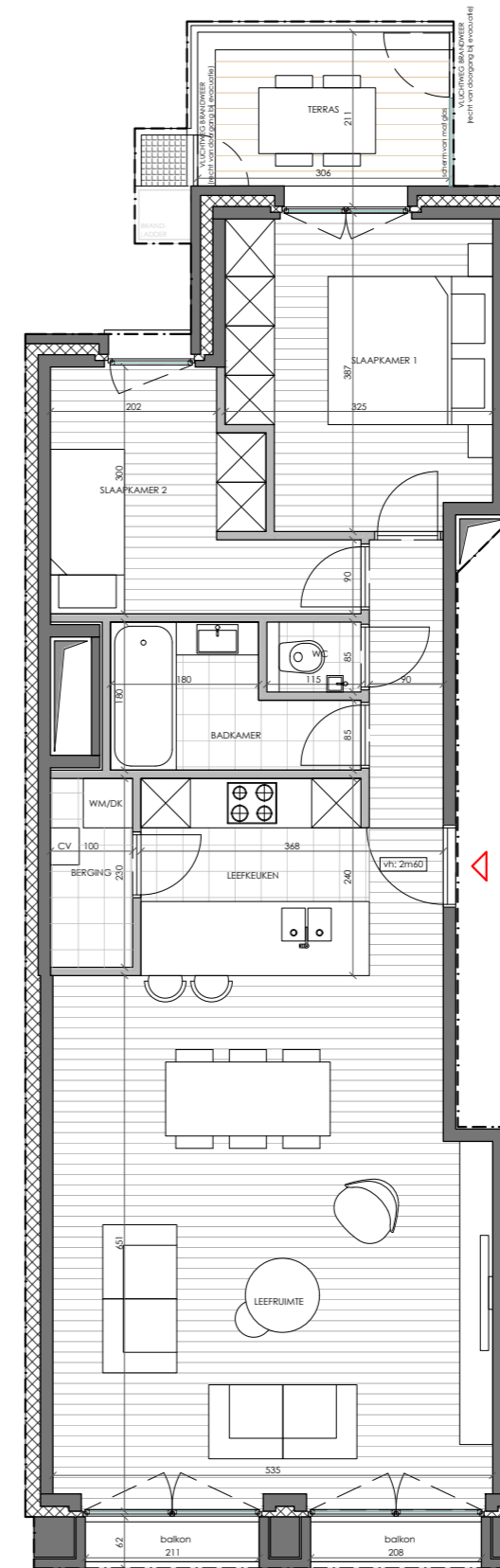
**DN**  
DE NATIONALE

**FL1.2**  
Frankrijk | verdieping +1 | 2 slpk.  
Oppervlakte (circa.):  
appartement: 94m<sup>2</sup>  
tuin: 12m<sup>2</sup>  
terras: 14m<sup>2</sup>  
balkon: 3m<sup>2</sup>



# APPARTEMENT FL2.1/3.1/4.1

## Verdieping 2/3/4



**DN**  
DE NATIONALE

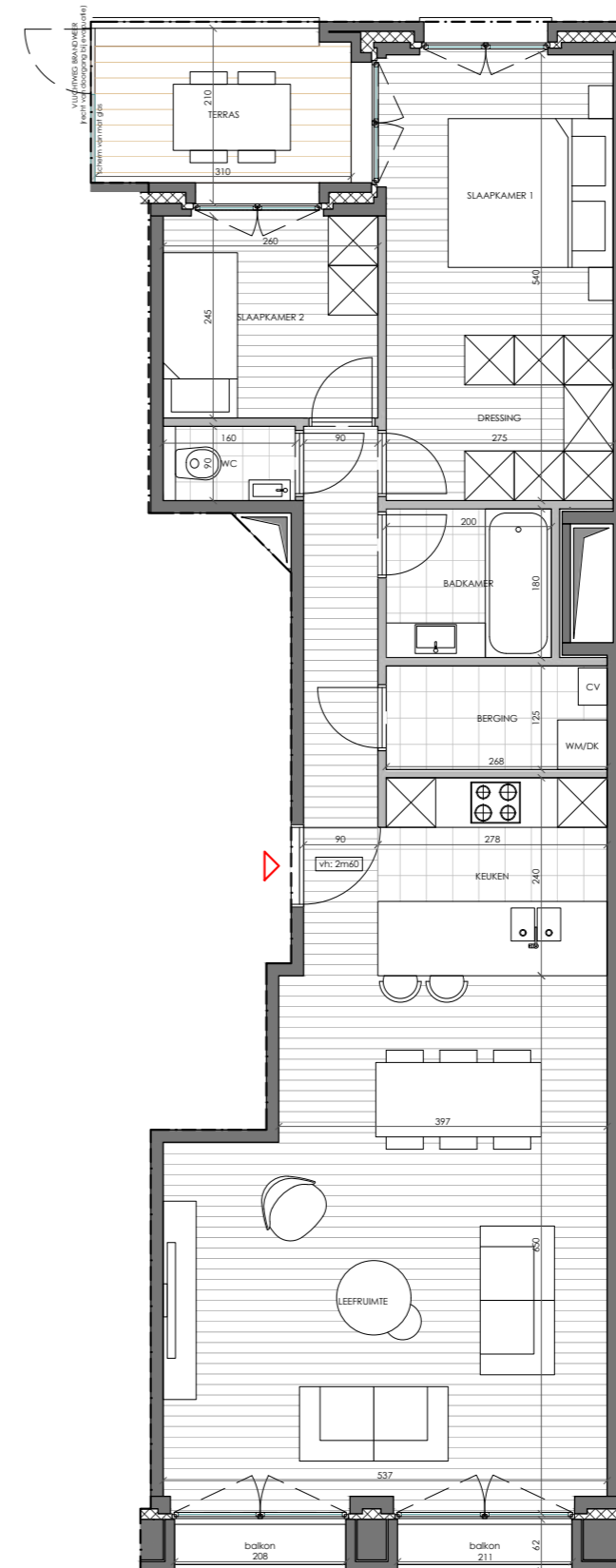
**FL2.1/3.1/4.1**  
Frankrijk | verdieping +2 | 2 slpk.  
Oppervlakte (circa.):  
appartement: 87m<sup>2</sup>  
terras: 6m<sup>2</sup>  
balkon: 3m<sup>2</sup>





# APPARTEMENT FL2.2/3.2/4.2

## Verdieping 2/3/4



0 50 100 150 200cm

**DN**  
DE NATIONALE

**FL2.2/FL3.2/4.2**  
Frankrijk | verdieping +2 | 2 slpk.  
Oppervlakte (circa):  
appartement: 90m<sup>2</sup>  
terras: 6m<sup>2</sup>  
balkon: 3m<sup>2</sup>

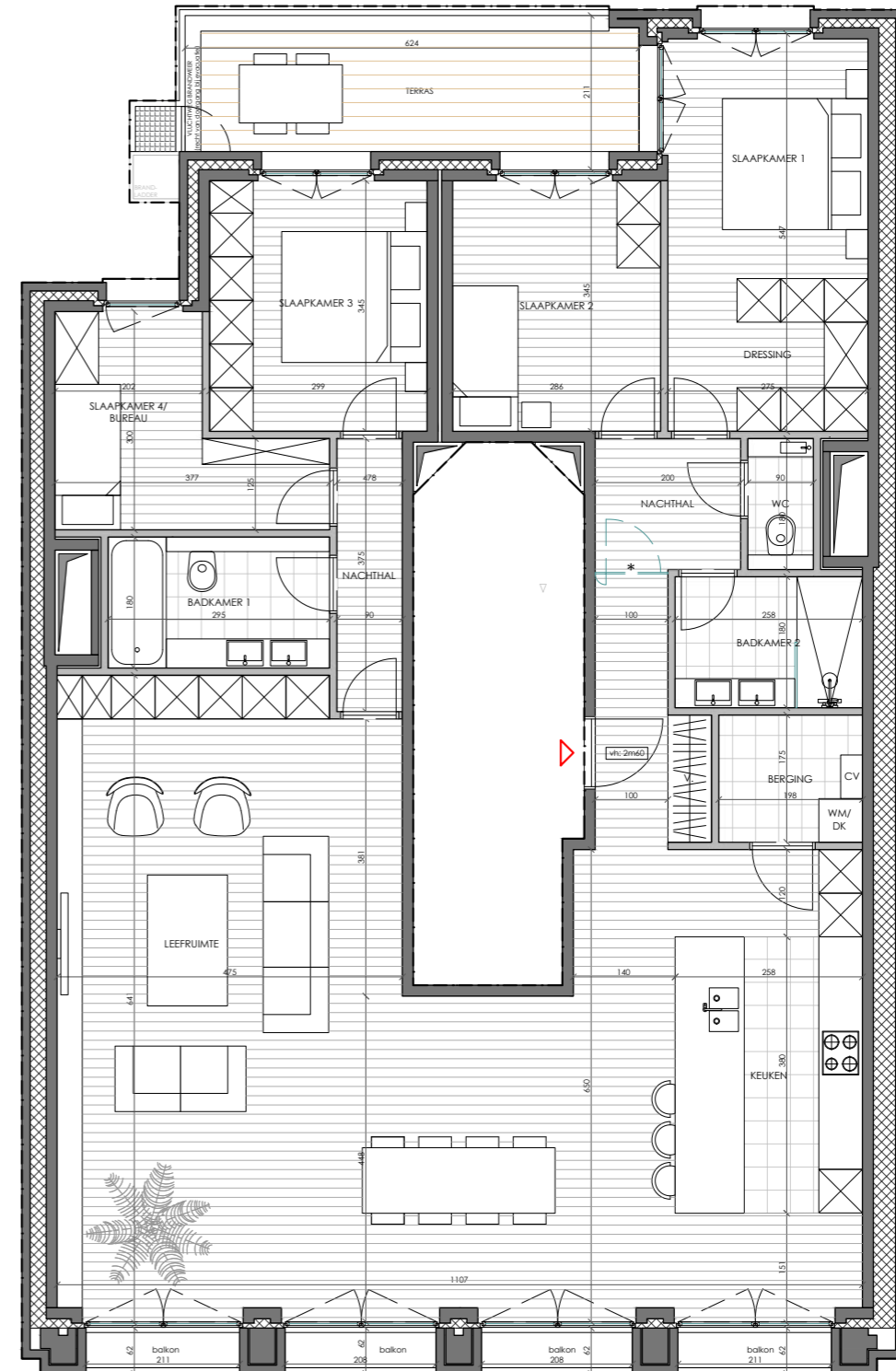


# APPARTEMENT FL5.1

## Verdieping 5

**DN**  
DE NATIONALE

**FL5.1**  
Frankrijklei | verdieping +5 | 4 slpk.  
Oppervlakte (circa.):  
wooneenheid: 186m<sup>2</sup>  
terras: 12m<sup>2</sup>  
balkon: 5m<sup>2</sup>

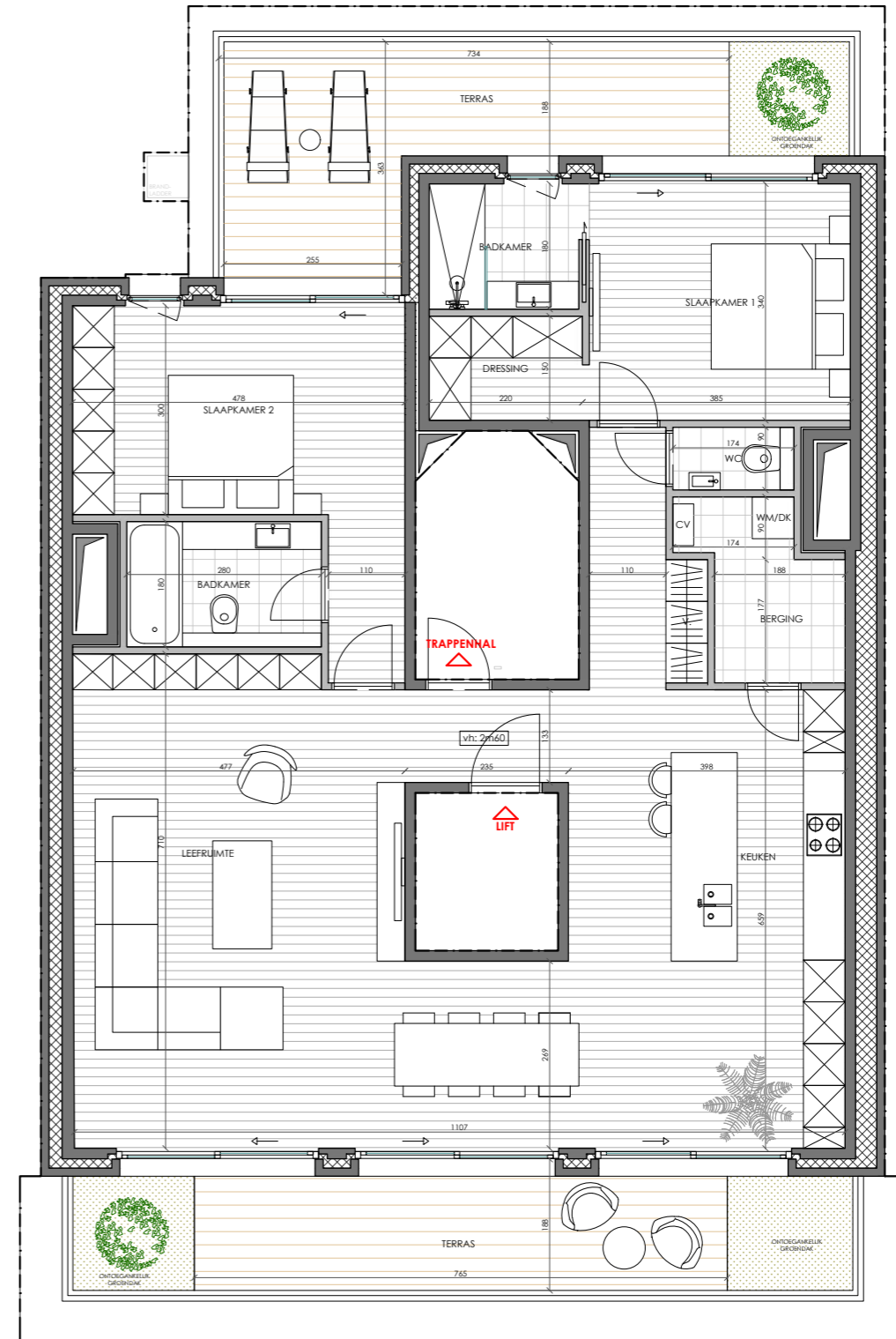


0 50 100 150 200cm



# PENTHOUSE FRANKRIJKLEI

## Verdieping 6



0 50 100 150 200cm

# DN

DE NATIONALE

**FL6.0 - PENTHOUSE**  
Frankrijklei | verdieping +6 | 2 slpk.

Oppervlakte (circa.):  
appartement: 156m<sup>2</sup>

terras voorgevel: 14m<sup>2</sup>

terras achtergevel: 18m<sup>2</sup>



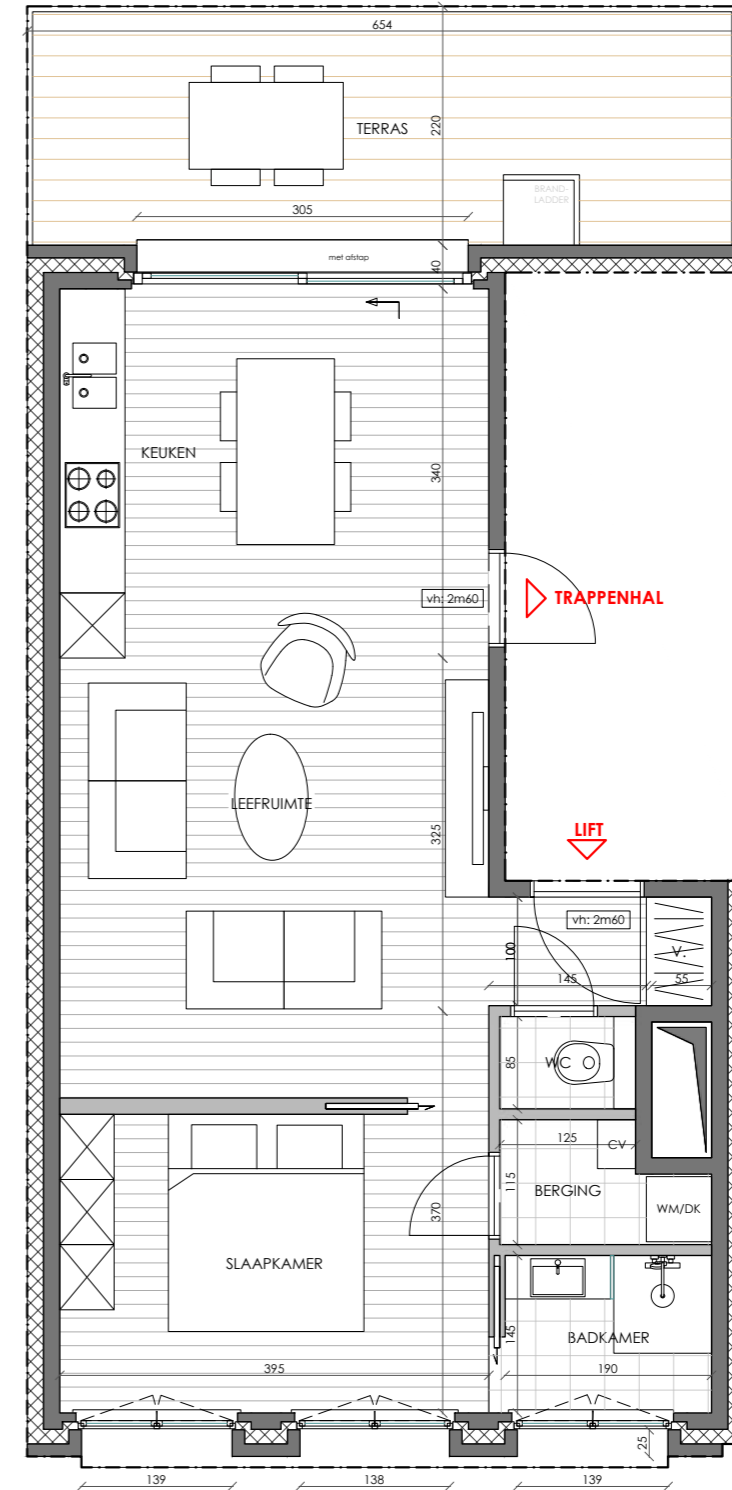


APPARTEMENT LL1.1

Verdieping 1

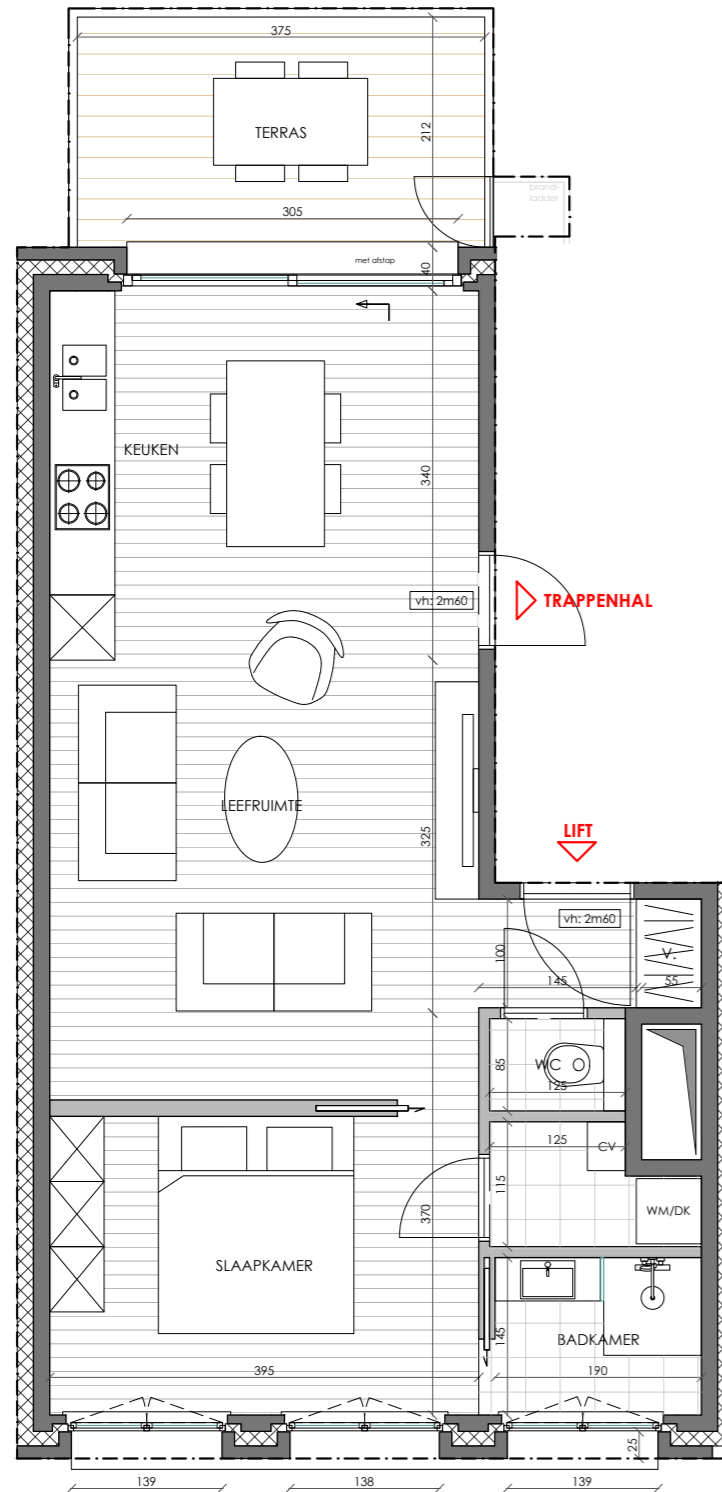
**DN**  
DE NATIONALE

**LL1.1**  
Lange Leemstraat | verdieping +1  
| 1 slpk.  
Oppervlakte (circa.):  
studio: 60m<sup>2</sup>  
terras: 8m<sup>2</sup>



# APPARTEMENT LL2.1/3.1

## Verdieping 2/3



# DN

DE NATIONALE

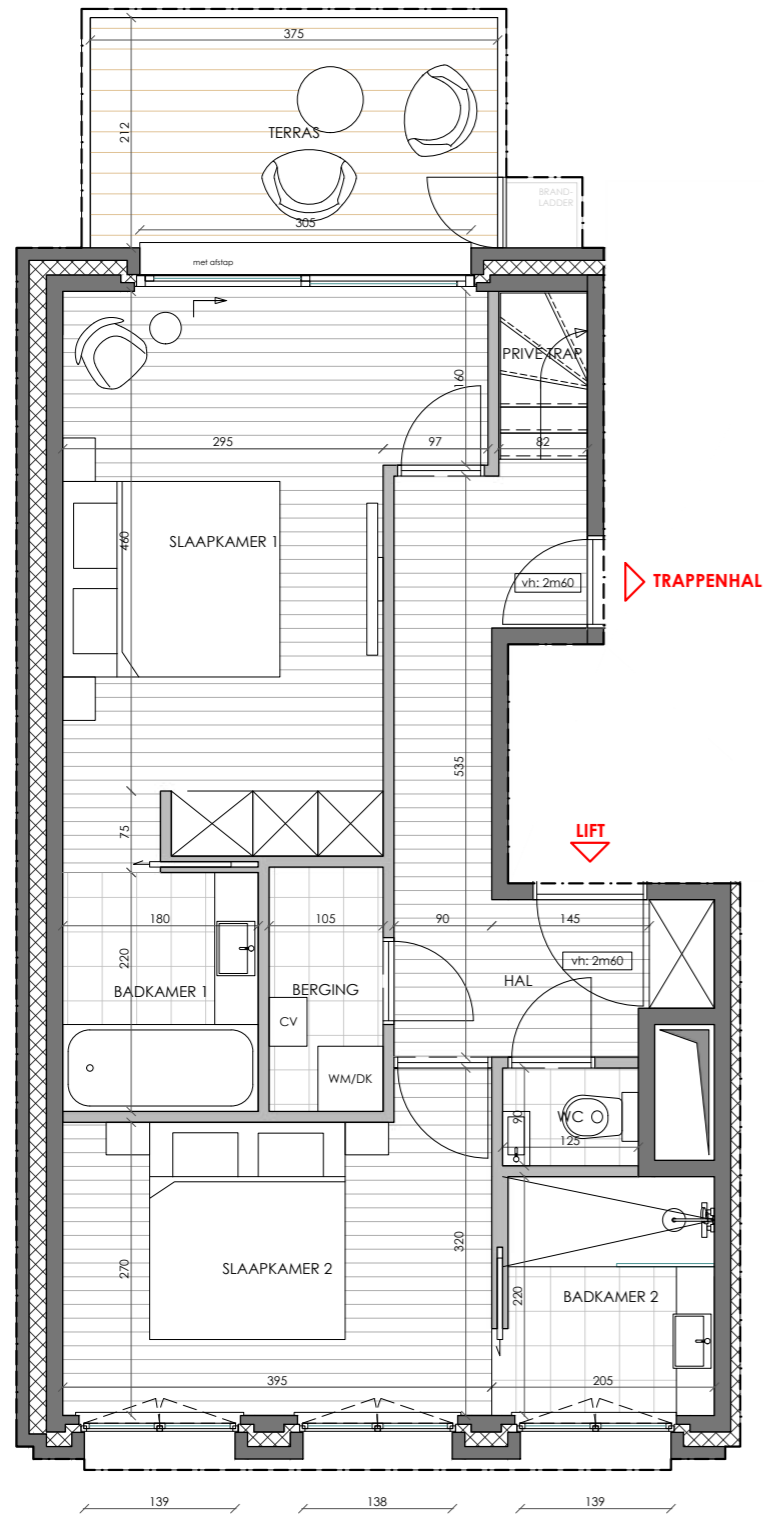
LL2.1/3.1  
Lange Leemstraat | verdieping +2  
| 1 slpk.

Oppervlakte (circa):  
studio: 60m<sup>2</sup>  
terras: 8m<sup>2</sup>



# DUPLEX PENTHOUSE LANGE LEEMSTRAAT

## Verdieping 4



**DN**  
DE NATIONALE

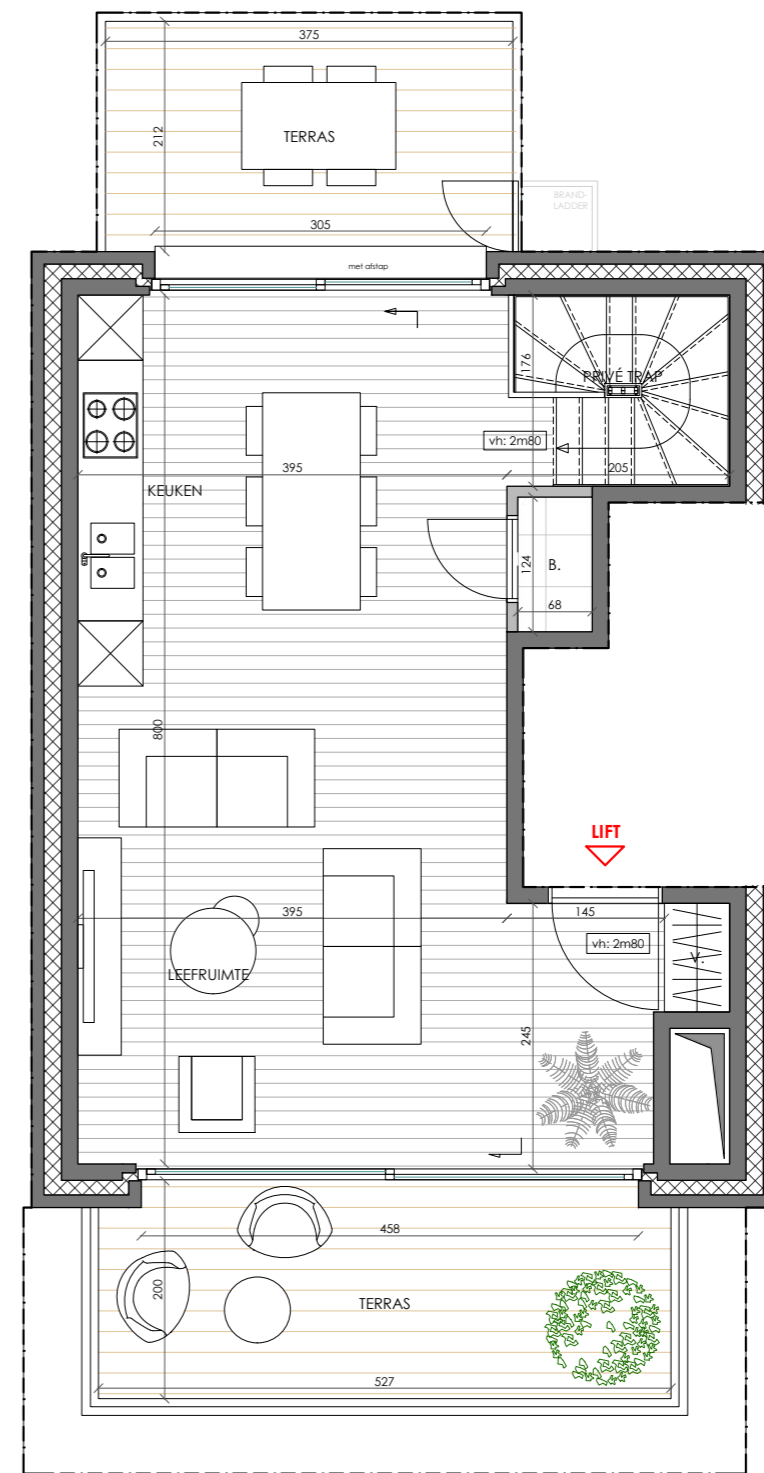
**LL4.1 - DUPLEX**  
Lange Leemstraat | verdieping +4  
12 slpk.

Oppervlakte (circa.):  
verdieping +4: 65m<sup>2</sup>  
**Totaal duplex:** 119m<sup>2</sup>

terras +4: 8m<sup>2</sup>  
**totaal terras:** 26m<sup>2</sup>



## Verdieping 5



**DN**  
DE NATIONALE

**LL4.1 - DUPLEX**  
Lange Leemstraat | verdieping +5  
12 slpk.

Oppervlakte (circa.):  
wooneenheid +5: 54m<sup>2</sup>  
**totaal duplex:** 119m<sup>2</sup>

terras +5 voorgevel: 10m<sup>2</sup>  
terras +5 achtergevel: 8m<sup>2</sup>  
**totaal terras:** 26m<sup>2</sup>





# DN

DE NATIONALE

Een realisatie van





**provas.be**  
immo management